

EVOLMEC[®]
EVOLUZIONE MECCANICA

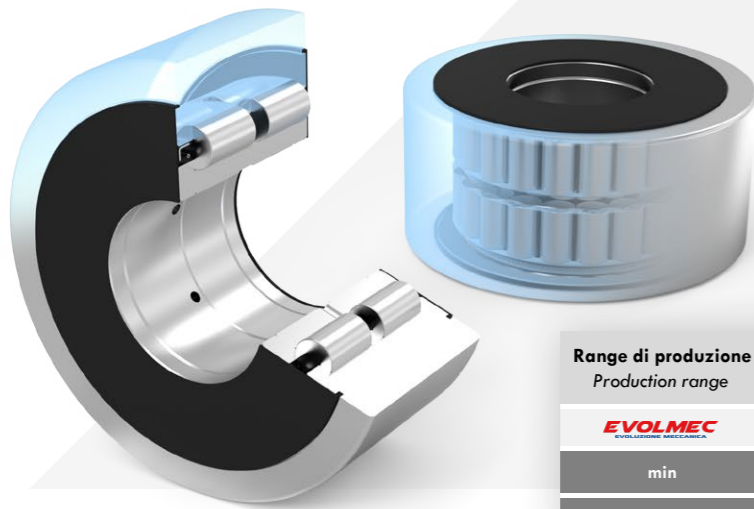
CUSCINETTI DI BACK-UP PER L'INDUSTRIA SIDERURGICA
BACK-UP BEARINGS FOR IRON METALLURGY INDUSTRY

I **CUSCINETTI DI BACK-UP** prodotti da **EVOLMEC** vengono utilizzati prevalentemente per migliorare le gravose condizioni di funzionamento di macchinari quali raddrizzatrici e spianatrici di lamiera, cesoie, laminatoi e nastri trasportatori.

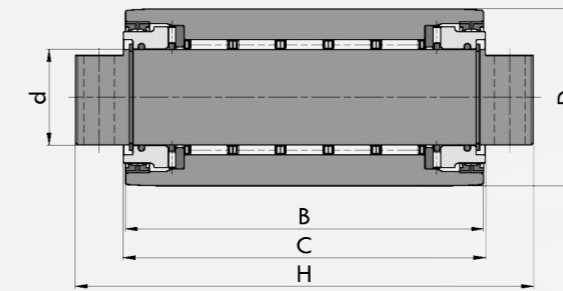
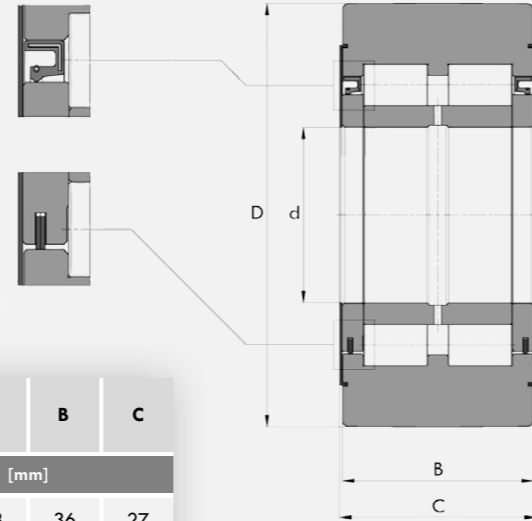
The **BACK-UP ROLLERS** produced by **EVOLMEC** are mainly used to improve the hard running conditions of *straightening and sheet flattening machines, shears, rolling mills and conveyors belts.*

EVOLMEC[®]
EVOLUZIONE MECCANICA

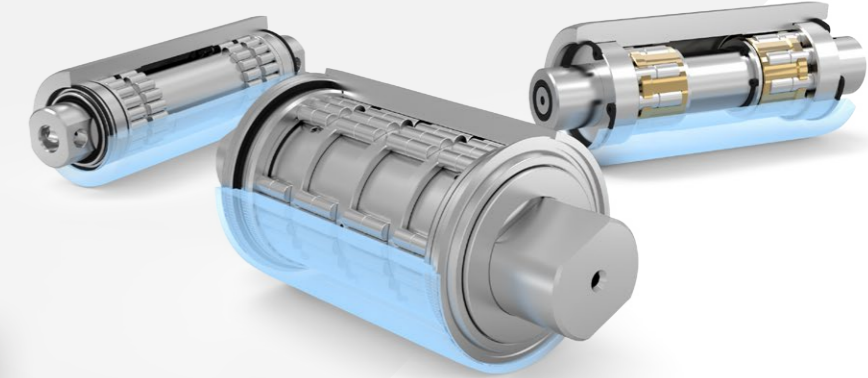
CUSCINETTI DI BACK-UP
BACK-UP ROLLERS



Range di produzione Production range	d	D	B	C
EVOLMEC	[mm]			
min	20	48	36	27
max	150	400	160	155



Range di produzione Production range	d	D	B	C	H
EVOLMEC	[mm]				
min	12	25,5	30	32	61,5
max	120	400	250	270	440



CUSCINETTI DI BACK-UP CON PERNO
BACK-UP ROLLERS WITH STUD

I **cuscinetti di back-up** sono di norma cuscinetti a pieno riempimento di rulli cilindrici adatti a carichi gravosi e concentrati. Per una buona distribuzione del carico questi cuscinetti sono dotati di anelli esterni di elevato spessore con profilo ottimizzato utile inoltre a sopperire i possibili disallineamenti delle parti circostanti della macchina. Presentano anelli in acciaio temprato (**100Cr6** e **100CrMo7**) con elevata durezza (fino a 62 HRC). Sono fornibili con sistemi di tenuta (anelli lamellari doppi o tripli), tenute striscianti in materiale termoplastico e sistemi a labirinto. Esternamente sono protetti da coperchi laterali in lamiera d'acciaio soggetta a trattamento anti-ossidante.

Generalmente i cuscinetti di back-up vengono montati in linea o collegati fra loro mediante alberi robusti. Vengono perciò, su richiesta, forniti in gruppi preselezionati da montare sulla stessa fila della bancata della macchina. **EVOLMEC** produce cuscinetti di back-up di qualsiasi esecuzione a disegno per qualsiasi richiesta (rivolgersi in questi casi al nostro ufficio tecnico).

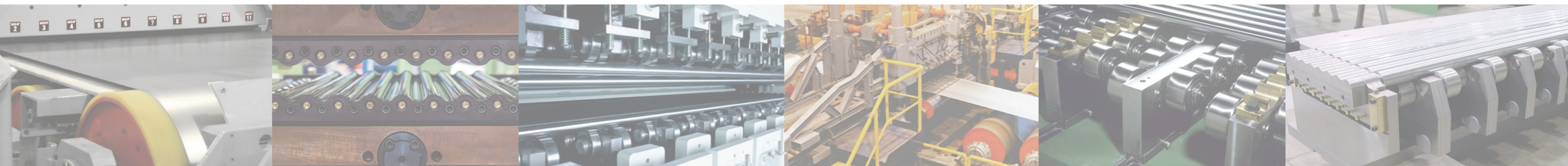
*These bearings are manufactured with full complement of cylindrical roller and are suitable for heavy and concentrated loads. For a good distribution of the load these bearings have a very thick outer ring with optimized outer profile suitable to compensate the possible misalignment of surrounding parts of the machine. The rings are made in hardening and tempering steel (**100Cr6** & **100CrMo7**) with high hardness (up to 62 HRC). They are available with sealing system (lamellar double or triple rings), thermoplastic seals and labyrinth system. Externally they are protected by steel sheet protection subjected to anti-oxidant surface treatment.*

They are generally mounted in line or connected together by a sturdy shaft. On request they can be supplied in pre-selected groups to be mounted on the same row of the bank machine.

***EVOLMEC** produces levelling back-up rollers of any execution design for any application (please contact our technical department for any further informations).*

I **cuscinetti di back-up con perno** vengono utilizzati quando la lamiera da spianare ha spessori poco rilevanti. A differenza dei precedenti possiedono un perno che facilita il montaggio in macchina. Possiedono di norma al loro interno gabbie radiali a rullini cilindrici in quanto il carico da sopportare è minore rispetto al carico sopportato dai precedenti cuscinetti di back-up. Per una buona distribuzione del carico questi cuscinetti sono dotati di anelli esterni di elevato spessore con profilo ottimizzato utile inoltre a sopperire i possibili disallineamenti delle parti circostanti della macchina. Presentano anelli e perni in acciaio temprato (**100Cr6** e **100CrMo7**) con elevata durezza (fino a 62 HRC). Sono fornibili con sistemi di tenuta (anelli lamellari doppi o tripli), tenute striscianti in materiale termoplastico e sistemi a labirinto. Generalmente i cuscinetti di back-up con perno vengono montati in linea e perciò, su richiesta, vengono forniti in gruppi preselezionati da montare sulla stessa fila della bancata della macchina. **EVOLMEC** produce cuscinetti di back-up con perno di qualsiasi esecuzione a disegno per qualsiasi richiesta (rivolgersi in questi casi al nostro ufficio tecnico).

*The back-up rollers with stud are used when the sheet metal to level has little relevant thickness. Unlike the previous execution the stud facilitates the mounting on the machine. The usual internal execution provides needle roller cages because the load to support is normally lower than the previous version. For a good distribution of the applied load these bearings have a very thick outer ring with optimized outer profile suitable to compensate the possible misalignment of surrounding parts of the machine. The rings and the stud are made in hardening and tempering steel (**100Cr6** & **100CrMo7**) with high hardness (up to 62 HRC). The stud can be made also in case hardening steel in relations to the dimensions. They are available with sealing system (lamellar double or triple rings), thermoplastic seals and labyrinth system. They are generally mounted in line so on request they can be supplied in pre-selected groups to be mounted on the same row of the bank machine. **EVOLMEC** produces levelling back-up roller with stud of any execution design for any application (please contact our technical department for any further informations).*





TEL

+39 0385 250895



FAX

+39 0385 250359



E-MAIL

info@evolmec.com

EVOLMEC[®]
EVOLUZIONE MECCANICA



I prodotti **EVOLMEC** rispettano tutti i requisiti internazionali imposti per la qualità. Il nostro Sistema di Gestione della Qualità è stato sviluppato in conformità alla norma **ISO 9001:2008**. In questo modo possiamo garantire processi e produzioni di alta qualità per rispondere al meglio alle specifiche esigenze di ogni nostro cliente.

EVOLMEC products meet all the international requirements for quality. Our Quality Management System has been developed in accordance with ISO 9001:2008. In this way we can ensure high-quality processes and products to meet the specific needs of each of our clients.



WWW.EVOLMEC.COM

P. IVA - C.F / VAT NUMBER: 02561620184

SEDE LEGALE / REGISTERED OFFICE: Via Trento, 73 - 27049 Stradella (PV)

SEDE OPERATIVA / HEAD OFFICE: Via dei Marinoni, 37 - 27040 Cigognola (PV)